

LES DIFFÉRENTS STATUTS D'UN LIVRE

Vous ne trouvez pas un document au rayon ? Il peut en être absent pour plusieurs raisons. Sa notice au catalogue vous indiquera où il se trouve :

Statut	Le document est...
Disponible Prêt non autorisé	... en rayon ou en cours de consultation dans la bibliothèque. On peut l'emprunter ou non (si exclu du prêt)
Date retour (+ date)	... emprunté. Le catalogue indique la date d'échéance de prêt du document.
Réservé	... réservé et en attente d'être emprunté
Séminaire/cours	... à l'accueil et peut être emprunté en interne
En commande / En catalogage	... commandé et sera bientôt disponible à la bibliothèque
Endommagé / At bindery	... en réparation ou chez le relieur. Il est temporairement indisponible.

Certains livres se trouvent en réserve (le champ « Bibliothèque » indique « BDRT-Réserve »). Remplissez un formulaire de demande au comptoir et nous irons le chercher pour vous.



Bibliothèque de droit de l'UCL
Collège Thomas More
Place Montesquieu 2, bte L2.07.01
1348 Louvain-la-Neuve
Tel : 010 / 47 46 31
Email : info-bdrt@uclouvain.be
Web : www.uclouvain.be/bdrt

QUE VA M'INDIQUER LE CATALOGUE ?

Le catalogue des bibliothèques de l'UCL recense les différents documents possédés par les bibliothèques de l'UCL, et donc notamment ceux de la bibliothèque de droit :

- > Les livres
- > Les périodiques en cours d'abonnement ou « arrêtés », avec l'état des collections
- > Les périodiques électroniques, avec le lien vers la base de données qui y donne accès
- > Certains ebooks, avec le lien vers le texte intégral
- > Les thèses et mémoires de l'UCL (partiellement)

Le catalogue UCL **ne recense aucun article de périodiques ni contributions ou chapitres d'ouvrages !**

En plus des références bibliographiques du document, le catalogue va vous donner toutes les informations essentielles pour retrouver le livre en rayon : bibliothèque détentrice, cote de rangement et disponibilité.

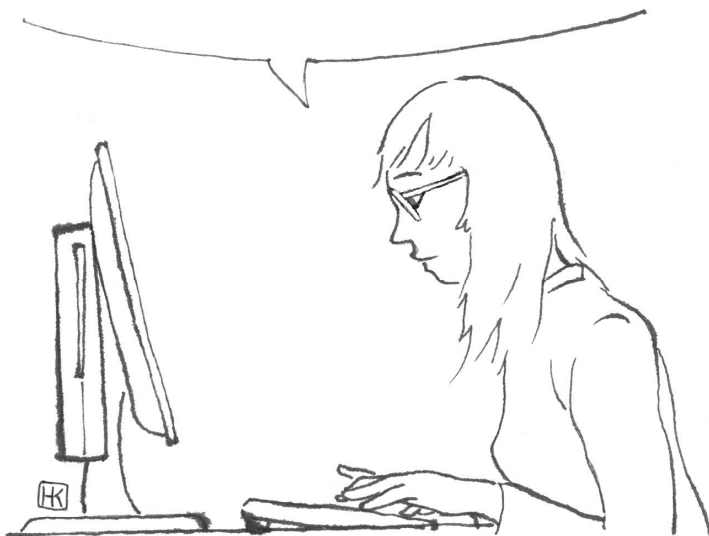
FAIRE UNE RECHERCHE SIMPLE SUR LE CATALOGUE

La **cellule de recherche centrale** de la page d'accueil du catalogue vous permet de faire une recherche dans tous les champs. Vous pouvez donc introduire plusieurs termes (mot(s) du titre, auteur, ...). Toutes les notices contenant ces termes seront affichées.

Lorsque les résultats sont affichés, vous pouvez utiliser les **facettes** (à gauche des résultats) selon plusieurs critères : type de document, bibliothèque détentrice, auteur, date de publication, langue... Vous avez également la possibilité d'affiner votre recherche en ajoutant des **termes supplémentaires**.

Le catalogue

Ça marche comment ?



EN BREF

Pour trouver des documents dans notre bibliothèque, le catalogue électronique est votre meilleur ami, à condition de l'utiliser efficacement !

Son adresse : <http://bib.uclouvain.be>

Les critères que vous avez successivement sélectionnés s'affichent juste au-dessus de la liste de résultats. Pour en supprimer, il suffit de cliquer sur la croix rouge en regard de chaque critère.

Dans la liste des résultats, cliquez sur le titre du document qui vous intéresse pour afficher sa **notice**.

LES AUTRES TYPES DE RECHERCHE

La **recherche avancée** (cliquez sur l'hyperlien situé à droite du bouton « chercher ») vous amène à une recherche classique, par laquelle vous pouvez combiner des termes dans différents champs, et si nécessaire, appliquer des filtres.

La recherche **Auteur / Titre** permet de chercher les documents dont soit l'auteur soit le titre contient ou commence par le(s) terme(s) demandé(s).

La recherche **Cours / séminaire** permet de chercher les ouvrages déposés au comptoir d'accueil pour un cours spécifique à la demande d'un enseignant. Cette recherche peut s'effectuer à partir du code ou de l'intitulé du cours, du nom de l'enseignant ou d'un mot du titre de l'ouvrage.

LES AUTRES CATALOGUES

Passer d'un catalogue à un autre, au sein de l'Académie Louvain (St-Louis / UNamur) ? Rien de plus simple : en cliquant sur BORÉAL ou le nom d'une autre institution, vous relancez automatiquement votre dernière recherche dans ce catalogue.

Si vous avez besoin d'élargir encore plus vos recherches, le catalogue collectif **unicat.be** vous permet de faire votre recherche dans toutes les bibliothèques institutionnelles et universitaires de Belgique et éventuellement de faire venir un livre d'une autre bibliothèque à la BDRT via le prêt interbibliothèques (voir fiche-outil 4).

QUE VA M'INDIQUER LE CATALOGUE ?

Le catalogue des bibliothèques de l'UCL recense les différents documents possédés par les bibliothèques de l'UCL, et donc notamment ceux de la bibliothèque de droit :

- > Les livres
- > Les périodiques en cours d'abonnement ou « arrêtés », avec l'état des collections
- > Les périodiques électroniques, avec le lien vers la base de données qui y donne accès
- > Certains ebooks, avec le lien vers le texte intégral
- > Les thèses et mémoires de l'UCL (partiellement)

Le catalogue UCL **ne recense aucun article de périodiques ni contributions ou chapitres d'ouvrages !**

En plus des références bibliographiques du document, le catalogue va vous donner toutes les informations essentielles pour retrouver le livre en rayon : bibliothèque détentrice, cote de rangement et disponibilité.

FAIRE UNE RECHERCHE SIMPLE SUR LE CATALOGUE

La **cellule de recherche centrale** de la page d'accueil du catalogue vous permet de faire une recherche dans tous les champs. Vous pouvez donc introduire plusieurs termes (mot(s) du titre, auteur, ...). Toutes les notices contenant ces termes seront affichées.

Lorsque les résultats sont affichés, vous pouvez utiliser les **facettes** (à gauche des résultats) selon plusieurs critères : type de document, bibliothèque détentrice, auteur, date de publication, langue... Vous avez également la possibilité d'affiner votre recherche en ajoutant des **termes supplémentaires**.

LES DIFFÉRENTS STATUTS D'UN LIVRE

Vous ne trouvez pas un document au rayon ? Il peut en être absent pour plusieurs raisons. Sa notice au catalogue vous indiquera où il se trouve :

Statut	Le document est...
Disponible Prêt non autorisé	... en rayon ou en cours de consultation dans la bibliothèque. On peut l'emprunter ou non (si exclu du prêt)
Date retour (+ date)	... emprunté. Le catalogue indique la date d'échéance de prêt du document.
Réservé	... réservé et en attente d'être emprunté
Séminaire/cours	... à l'accueil et peut être emprunté en interne
En commande / En catalogage	... commandé et sera bientôt disponible à la bibliothèque
Endommagé / At bindery	... en réparation ou chez le relieur. Il est temporairement indisponible.

Certains livres se trouvent en réserve (le champ « Bibliothèque » indique « BDRT-Réserve »). Remplissez un formulaire de demande au comptoir et nous irons le chercher pour vous.

Les critères que vous avez successivement sélectionnés s'affichent juste au-dessus de la liste de résultats. Pour en supprimer, il suffit de cliquer sur la croix rouge en regard de chaque critère.

Dans la liste des résultats, cliquez sur le titre du document qui vous intéresse pour afficher sa **notice**.

LES AUTRES TYPES DE RECHERCHE

La **recherche avancée** (cliquez sur l'hyperlien situé à droite du bouton « chercher ») vous amène à une recherche classique, par laquelle vous pouvez combiner des termes dans différents champs, et si nécessaire, appliquer des filtres.

La recherche **Auteur / Titre** permet de chercher les documents dont soit l'auteur soit le titre contient ou commence par le(s) terme(s) demandé(s).

La recherche **Cours / séminaire** permet de chercher les ouvrages déposés au comptoir d'accueil pour un cours spécifique à la demande d'un enseignant. Cette recherche peut s'effectuer à partir du code ou de l'intitulé du cours, du nom de l'enseignant ou d'un mot du titre de l'ouvrage.

LES AUTRES CATALOGUES

Passer d'un catalogue à un autre, au sein de l'Académie Louvain (St-Louis / UNamur) ? Rien de plus simple : en cliquant sur BOREAL ou le nom d'une autre institution, vous relancez automatiquement votre dernière recherche dans ce catalogue.

Si vous avez besoin d'élargir encore plus vos recherches, le catalogue collectif **unicat.be** vous permet de faire votre recherche dans toutes les bibliothèques institutionnelles et universitaires de Belgique et éventuellement de faire venir un livre d'une autre bibliothèque à la BDRT via le prêt interbibliothèques (voir fiche-outil 4).

Le catalogue

Ça marche comment ?



Bibliothèque de droit de l'UCL

Collège Thomas More
Place Montesquieu 2, bte L2.07.01
1348 Louvain-la-Neuve
Tel : 010 / 47 46 31
Email : info-bdrt@uclouvain.be
Web : www.uclouvain.be/bdrt

EN BREF

Pour trouver des documents dans notre bibliothèque, le catalogue électronique est votre meilleur ami, à condition de l'utiliser efficacement !

Son adresse : <http://bib.uclouvain.be/?theme=UCL>